



La recette désinfectante de Léontine est un partenaire idéal pour aseptiser toutes vos surfaces lavables grâce à son effet curatif sans javel.

Mode d'emploi : Pulvériser à 20 cm de la surface à nettoyer à raison d'environ 30 pulvérisations (+/- 20ml) par m² à 20°C. Laisser agir 5 min pour une action bactéricide et 60 min pour une action virucide. Nettoyer et rincer pour éliminer les résidus avec une éponge ou une microfibre. Après séchage, la surface peut être utilisée immédiatement. Rincer le matériel à l'eau.

Recommandations : Faire une touche d'essai au préalable sur une partie cachée du support. Peut s'utiliser quotidiennement. Ne pas utiliser sur surfaces chaudes, non lavables, bois brut ou cirés et tout support contre-indiqué par le fabricant. N'utiliser que pour l'usage prévu. Le rinçage du support permet de stopper l'activité biocide. Usage ponctuel. Produit biocide désinfectant (TP2 et TP4). Gardez votre pistolet pour la recharge de la recette désinfectante uniquement. Désinfection chimique des surfaces dures en conditions de saleté. Application domestique. Date de péremption et numéro de lot : voir inscription sur l'emballage. Type de préparation : Autre liquide (AL).

Composition : Contient : CHLORURE DE DIDECYLDIMETHYLAMMONIUM, [CAS 7173-51-5], 1.61 g/kg. moins de 5% de : agents de surface non ioniques. désinfectants. parfums. agents conservateurs. benzisothiazolinone. methylisothiazolinone. fragrances allergisantes : linalool. citronellol. alpha-hexylcinnamaldehyde. (r)-p-mentha-1,8-diene. Parfums Papaye : parfum de synthèse. Précautions: **ATTENTION**. Contient : 2-METHYLSOETHIAZOL-3(2H)-ONE, 1,2-BENZISOTHIAZOL-3(2H)-ONE. Peut provoquer une allergie cutanée. Tenir hors de portée des enfants. Porter des gants de protection, des vêtements de protection et un équipement de protection des yeux et du visage. EN CAS DE CONTACT AVEC LA PEAU: Laver abondamment à l'eau. Appeler immédiatement un CENTRE ANTI POISON ou un médecin en cas de malaise. En cas d'irritation ou d'irruption cutanée: consulter un médecin. Eliminer l'emballage et son contenu en accord avec la réglementation nationale en vigueur. L'emballage souillé et le produit non utilisé doivent être éliminés en déchèterie.

www.lessecretsdeleontine.fr

CBS - 121 rue du 8 mai 1945 - 59650 Villeneuve d'Ascq - FRANCE - Tél: 03.20.41.46.74

(1)Apte au contact alimentaire avec rinçage. Conforme à la législation des produits de nettoyage du matériel pouvant se trouver au contact des denrées alimentaires.(2)Action bactéricide selon les normes EN1276 et EN13697. Action virucide selon la norme EN14476.



LA RECHARGE

LES SECRETS DE LEONTINE

RECETTE DESINFECTANTE

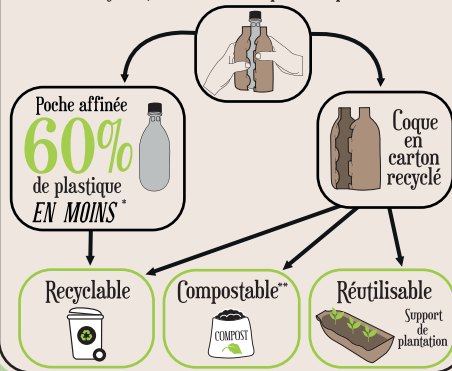
Multi-surfaces, contact alimentaire⁽¹⁾
Bactéricide et virucide⁽²⁾

Papaye

FABRICATION FRANÇAISE

480 ml

Comment recycler / réutiliser votre produit après utilisation?



*comparé à un flacon en PET de 500 ml de la détergence. **compostable industriellement.

PENSEZ AU TRI!

COQUE CARTON ET FLACON PLASTIQUE



À RECYCLER



CONSIGNE POUVANT VARIER LOCALEMENT > WWW.CONSIGNESDETRI.FR